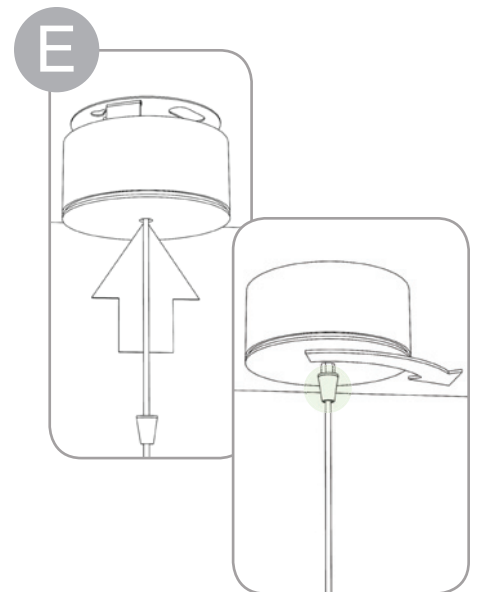
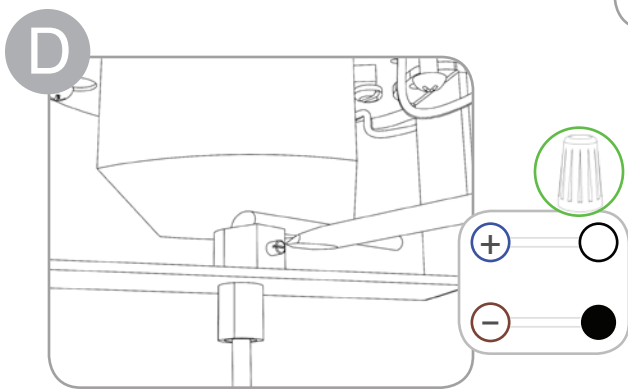
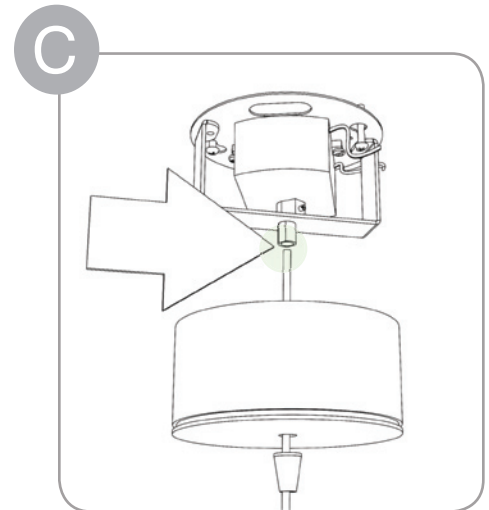
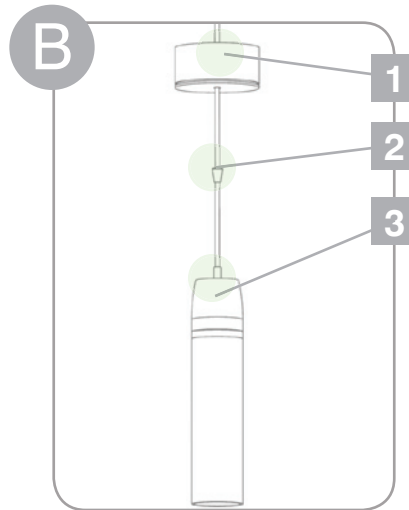
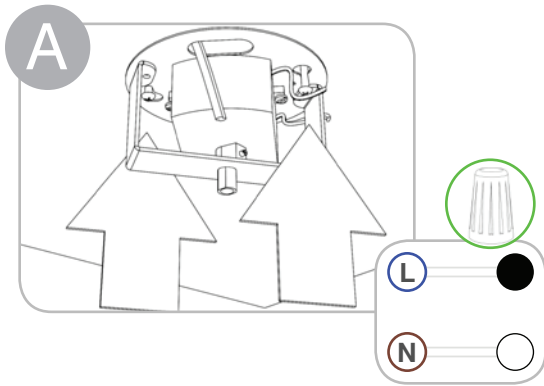


# LETO 10



**read and follow these instructions before installing or maintaining this product**

- this product is suitable for **DRY INDOOR LOCATIONS ONLY**
- make sure this product is NOT on the same circuit as inductive loads, (e.g. fluorescent bulbs, discharge bulbs, ventilation fans, etc...)
- allow air to flow freely around the fixture
- the electric box must be able support a weight of 10 kg.
- Do not switch on line voltage until all wiring is complete
- Incorrect wiring will result in irreparable damage to LED and power supply
- This product should only be installed by a licensed electrician

**switch off the line voltage supply**

- A** secure the mounting bracket in place connect the driver to the line voltage and ground to enclosure
- B** make sure parts are ordered as shown
- C** insert the wire through the strain relief
- D** adjust the height of the fixture and set in place by tightening the screw in the strain relief, connect the fixture to driver
- E** push the cover of the canopy in place, screw the cap to hold in place

**veuillez lire et suivre ces instructions avant l'installation ou l'entretien de ce produit**

- Ce produit convient pour une installation **DANS UN ENDROIT SEC SEULEMENT**
- Assurer vous que des charges inductives ne se retrouvent pas sur le même circuit que ce produit, (i.e. fluorescent, ampoules à décharge, ventilateurs, etc...)
- Permettre à l'air de circuler librement autour du luminaire
- La boîte de jonction doit pouvoir supporter un poids de 10kg
- Compléter les branchements avant de mettre sous tension
- Un branchement incorrect créerait des dommages irréparables à l'alimentation et au DEL
- Ce produit devrait être uniquement installé par un électricien qualifié

**mettre le courant hors tension**

- A** fixer le support à la boîte de jonction relier l'alimentation du DEL au secteur et le fil de mise à la terre au boîtier
- B** assurez-vous que les pièces sont insérées dans l'ordre indiqué
- C** insérer le fil électrique dans le serre-câble vers l'intérieur du plafonnier
- D** ajuster la hauteur du luminaire et fixer en place à l'aide de la vis de rétension du serre-câble, relier le luminaire à l'alimentation
- E** pousser le couvercle du plafonnier en place, fixer en serrant l'écrou du serre-câble



**WARRANTY**

- This product must be installed in accordance with all applicable installation codes and ordinance
- Limited two (2) years warranty
- Warranty is void in the eventuality of unauthorized modifications and/or improper use

**GARANTIE**

- Ce produit doit être installé conformément au code d'installation et autres normes applicables
- Garantie limitée de deux (2) ans
- La garantie est non valide advenant une modification non autorisée ou un usage non approprié



www.sensolighting.com